



Hyvä asiakkaamme

Kiinteistöösi on asennettu uusi sähkömittari.



Sähköturvallisuusohje

Kun kiinteistössä tehdään sähkötyötä kiinteistön omassa sähköverkossa, ei riittävää sähkötyöturvallisuutta takaa sähköjen poiskytkentä mittarin painikkeesta.

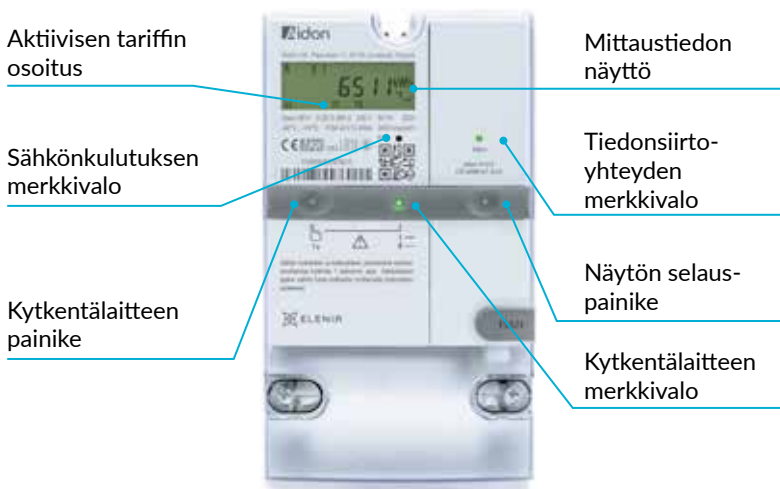
Sähkötöiden yhteydessä on jännite aina katkaistava pääkytkimestä ja pääsulakkeesta.



ELENIA

www.elenia.fi

Näin luet sähkömittaria - Aidon 6511



Sähkömittari luetaan ja sen toimintoja ohjataan etäyhteyden avulla. Sähköt voidaan kytkeä tai katkaista etäyhteydellä tai kytkentäilaitteen painikkeella.

Jos haluat katkaista sähköt, tee se kytkentäilaitteen painikkeesta. Paina painiketta yhtäjaksoisesti vähintään 0,5 sekunnin ajan. Tällöin mittarin tiedonsiirtoyhteys ei katkea ja lukemat saadaan etäyhteyden avulla. Huom! Ukkosylijännitettä vastaan katkaise sähkö pääkytkimestä.

Sähkötöiden ajaksi sähköt katkaistaan asunnon pääkytkimestä ja avataan työkohteen sulakkeet.

Mittarin merkkivalot ja painikkeet

Kytkentäilaitteen merkkivalo	Toimintatila	Toimenpiteet
Vihreä palaa.	Sähkö on kytketty.	
Vihreä vilkkuu.	Sähkö on katkaistu.	Paina kytkentäilaitteen painiketta.
Punainen vilkkuu.	Sähkö on katkaistu ja kytkentä on estetty.	
Merkkivalo ei pala ja mittalaitteen näytössä ei näy mitään.	Mittarilla ei ole sähköä.	Tarkista, että pääkytkin on päällä (asento I) ja että sulakkeet ovat ehjät.

Kun näytön yläreunassa näkyy varoituskolmio, on kyse vikatilanteesta.

Ota yhteyttä Elenian asiakaspalveluun asiakaspalvelu@elenia.fi tai puh. 020 690 025 tai www.elenia.fi.

Käytössä olevan siirtotuotteen tiedot näkyvät näytöllä yksi kerrallaan.

Yleissiirto

1. Kokonaisenergia
2. Kellonaika
3. Päivämäärä

Tätä ohjetta päivitetään tarvittaessa ja viimeisin löytyy verkkosivuiltamme www.elenia.fi