

MITEN VARAUTUA SÄHKÖKATKOON?

Myrskyt, ukkoset, jäätävä vesisade tai lumituiskut voivat aiheuttaa sähkökatkoja. Näin selviät pitkästä sähkökatkosta.

Valo ja lämpö

- Valot sammuvat, kun sähköt katkeavat. Pidä saatavilla taskulamppu ja varaparistoja. Kynttilöiden kanssa muista varovaisuus.
- Lähes kaikki lämmitystavat käyttävät sähköä. Takalla tai muulla tulisijalla pidät asunnon lämpimänä.
- Pidä kiinni ikkunat ja ovet. Jos kodin lämpötila laskee, peitä ikkunat vilteillä ja lattiat matoilla.



Kaupat ja liikenne

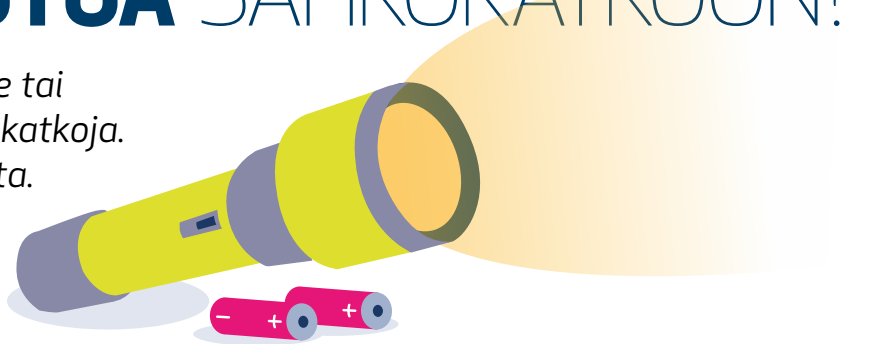
- Osa kaupoista toimii varavoimalla hetken aikaa.
- Pankkiautomaatit eivät toimi ilman sähköä.
- Polttoainetta ei voi ostaa.
- Bussit, laivat ja lentokoneet kulkevat, useimmat junat eivät.
- Liikenne- ja katuvalot sammuvat. Huolellisuutta liikenteessä.



Älä koske sähkölinjoihin

- Myrskyt kaatavat puita ja heittävät oksia sähkölinjoille. Älä yritä raivata niitä pois.
- Muista, että mihinkään, mikä osuu sähkölinjoihin, ei saa koskea.

Lisätietoa varautumisesta: www.elenia.fi/varautuminen

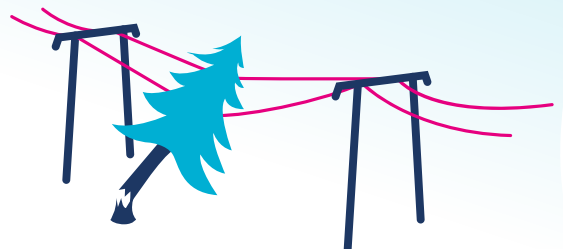


Ruoka ja vesi

- Ruuanlaitto onnistuu ilman sähköä kaasulla, puuliedellä, grillissä, retkikeittimellä.
- Ruoka säilyy ulkona lämpötilan ollessa nollan ja +6 asteen välillä.
- Pidä kotona varalla säilykkeitä, lastenruokia, näkkileipää, keksejä ja mehua.
- Katkaise virta kodinkoneista, erityisesti hellasta, ettei synny tulipalon vaaraa sähköjen palauduttua.
- Vedentulo lakkaa pian sähköjen katkettua. Varaa juomavettä.
- Jos katko pitkittyä, viranomaiset aloittavat veden jakelun.

Näin saat tietoa

- Jos pääset internetiin, näet tilannetietoa Elenian sähkökatkokartalta: www.elenia.fi
- Elenian vikapuhelin 020 690911 päivystää ympäri vuorokauden.
- Hanki tietokoneelle UPS-laite, jotta sähkökatkos ei sammuta konetta kesken työn.
- Hanki vara-akku, jolla lataat puhelimen ilman sähköä.
- Radiolähetykset toimivat myös ilman sähköä. Niitä voit kuunnella patteri- tai autoradiosta.



TESTAAMME VIRTUAALIVOIMALAN TEKNOLOGIAA

Älykäs sähköverkko tuo kotien sähkönkulutuksen jouston mukaan ilmastoratkaisuihin.

Sähköä tuotetaan yhä enemmän aurin-golla ja tuulella. Säiden mukaan vaihteleva energia korvaa fossiilisia energianlähteitä. Samalla tarve tuotannon ja kulutuksen tasapainottamiseen kasvaa. Älykkään teknologian avulla kotien sähkönkulutuksen jousto mahdollistaa tulevaisuudessa virtuaalivoimat ilman, että kodin arjessa sitä edes huomaa.

Testaamme virtuaalivoimalan teknologiaa noin 80 asiakkaamme kanssa. Testikoteihin on asennettu uudet älykkäät sähkömittarit, joiden avulla voidaan ohjata paljon sähköä käyttäviä laitteita, sähkölämmitystä ja lämminvesivaraajaa.

Aloitimme kulutusjoustoan tarvittavan teknologian testaukset kesällä. Nyt meillä on ensimmäisiä kokemuksia siitä, mitä sähkönkulutuksen jousto on tarkoittanut arjessa. Lähes kaikki osallis-



tajat sanovat, etteivät kotien sähkönkulutuksen testiohjaukset ole vaikuttaneet asumismukavuuteen. Parissa kohteessa teknologiaa oli alussa säädettävä. Juuri tätä testauksella halutaankin ratkoa, jotta järjestelmä saadaan toimimaan.

Sähkönkulutuksen jousto tuo tulevaisuudessa koteja uudella tavalla osaksi arjen ilmastotokeja.

Tilanteissa, joissa uusiutuvaa sähköä on tarjolla enemmän kuin sitä kulutetaan, voidaan sähkölaitteita ohjata päälle. Ja vastaavasti ohjata pois päältä sähkömarkkinoiden kalliiden kulutus-huippujen aikaan.

Tulevaisuudessa kotitalouksille avautuu uusi, helppo tapa osallistua kulutusjoustolla ilmastotyöhön ilman vaikutuksia arkeen.

VAIHDA HELPPOON E-LASKUUN – ME ISTUTAMME PUUN

Energiansäästöviikolla kysimme Facebookissa ja Twitterissä *Mikä on e-laskun paras ominaisuus?* Vastaajista 75 % valitsi e-laskun parhaaksi ominaisuudeksi *helppouden*.

Vaihda sinäkin helppoon e-laskuun. Kun teet sen ennen 31.12., istutamme kiitokseksi puuntaimen. Jokainen uusi taimi metsisämme sitoo hiiltä ja hillitsee ilmastovaikutuksia. Puiden istutuksesta huolehtivat 4H-yhdistyksessä toimivat nuoret.

Vaihda helppoon e-laskuun nyt ja tee samalla ympäristöteko!

Lisätietoja: www.elenia.fi/e-lasku



OTA YHTEYTTÄ



Asiakaspalvelu020 690 025
arkisin klo 8–20, lauantaisin klo 9–16

Vikapalvelu 24/7 020 690 911

Vaihde (arkisin klo 8-16) 020 586 11

www.elenia.fi

Sähköpostiosoitteet
asiakaspalvelu@elenia.fi
etunimi.sukunimi@elenia.fi

Elenia Oy
PL 2, 33901 TAMPERE

