



## HYVÄ ASIAKKAAMME,

Kiinteistöönne on asennettu uusi sähkömittari. Asennuksen jälkeen sähkön siirtotuote, kellonaika ja päivämäärä päivittyvät mittariin viimeistään vuorokauden kuluessa, jonka jälkeen sähkönkulutusta voi seurata mittarilta.

ELENIA OY  
[www.elenia.fi](http://www.elenia.fi)



## SÄHKÖTURVALLISUUSOHJE

Mikäli kiinteistössä tehdään sähkötyötä mittarin takana olevassa sähköverkossa, ei poiskytkentä mittarin painikkeesta takaa riittävää sähkötyöturvallisuutta. Sähkötöiden yhteydessä tulee jännite aina katkaista pääkytkimestä ja pääsulakkeista.

### JOS SIIRTOTUOTTEESI ON YÖSIIRTO TAI VUODENAIKASIIRTO

Varaavat laitteet, kuten lämminvesivaraaja, kytkeytyvät päälle vaihtelevalla 1–60 minuutin viiveellä kello 22 jälkeen. Viiveestä huolimatta siirtotuotteen edullisemmän ajan energianmittaus käynnistyy sovittuun aikaan.



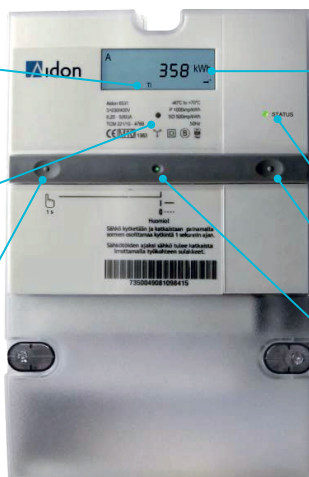
ELENIA

# MITTARIN LUKUOHJE – AIDON 6531

Aktiivisen tariffin osoitus

Sähkön kulutuksen mukaan vilkkuva merkkivalo.

Kytkentäilaitteen painike.



Nestekidenäyttö näyttää mittaustiedot.

Tiedonsiirtoyhteyden tilaa kuvaava merkkivalo.

Näytön selauspainike.

Kytkentäilaitteen merkkivalo.

Mittari luetaan ja sen toimintoja voidaan ohjata etäyhteyden avulla. Sähköt voidaan kytkeä tai katkaista etäyhteyden kautta. Kytkentä ja katkaisu voidaan tehdä myös kytkentäilaitteen painikkeella.

Jos haluat katkaista sähköt asunnostanne, tee se ensisijaisesti kytkentäilaitteen painikkeesta. Tällöin mittarin tiedonsiirtoyhteys ei katkea ja lukemat voidaan lukea etäyhteyden avulla. Huom! Ukkosylijännitettä vastaan sähkön katkaisu pääkytkimestä on tehokkaampi toimenpide.

Sähkötöiden ajaksi sähköt tulee katkaista asunnon pääkytkimestä ja avaamalla työkohteen sulakkeet.

## Mittarin merkkivalot ja painikkeet

Kytkentäilaitteen merkkivalo	Toimintatila	Toimenpiteet
Vihreä palaa	Sähkö on kytketty.	
Vihreä vilkkuu	Sähkö on katkaistu.	Paina kytkentäilaitteen painiketta.
Punainen vilkkuu	Sähkö on katkaistu ja kytkentä on estetty.	Ota yhteys Elenian asiakaspalveluun. Mittari on tässä tilassa, jos käyttöpaikassa ei ole sähkösovimusta.
Merkkivalo ei pala ja mittalaitteen näytössä ei näy mitään	Mittarilla ei ole sähköä.	Tarkista, että pääkytkin on päällä (asento I) ja että sulakkeet ovat ehjät.

Mikäli näytön yläreunassa näkyy varoituskolmio, on kyse vikatilanteesta. Tällöin ota yhteyttä Elenian asiakaspalveluun asiakaspalvelu@elenia.fi tai puh. 020 690 025 tai [www.elenia.fi](http://www.elenia.fi).

## Yleissiirto, Yösiirto vai Vuodenaikasiirto?

Löydät sovitun siirtotuotteen sähkölaskustasi. Käytössä olevan siirtotuotteen tiedot näkyvät näytöllä yksi kerrallaan. Eri siirtotuotteiden näytöt on kuvattu seuraavassa taulukossa:

Yleissiirto	Yösiirto	Vuodenaikasiirto
1. Kokonaisenergia	1. Päiväenergia T1	1. Talviarkienergia T3
2. Päivämäärä	2. Yöenergia T2	2. Muu aikaenergia T4
3. Kellonaika	3. Päivämäärä	3. Päivämäärä
	4. Kellonaika	4. Kellonaika

Näiden lisäksi näytön selauspainikkeella saadaan näkyville kokonaisenergia sekä tariffirekisterien T1–T4 (näytön yläreunassa muodossa 01–04 tai t1–t4) kulutuslukemat.

## Lisätietoja

Elenian asiakaspalvelu 020 690 025, [www.elenia.fi](http://www.elenia.fi)