



HYVÄ ASIAKKAAMME,

Kiinteistösi on asennettu kaukolämpömittarin luentapääte. Luentapääte tallentaa kaukolämmön mittaustiedot ja lähettää ne automaattisesti kaukolämmön luentapalveluun langattomalla yhteydellä. Kaukolämmön mittaustiedot eivät näy luentapäätteen näytöllä, voit tarkistaa ne kaukolämpömittarilta.

ELENIA LÄMPÖ OY

www.elenia.fi

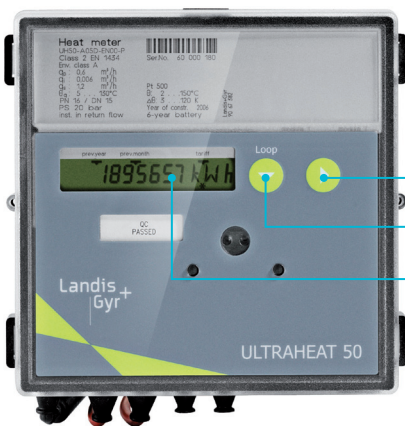


ELENIA

KAUKOLÄMPÖMITTARIN KÄYTTÖOHJE

Näin luet kaukolämpömittariasi:

- Mittarissa on usean tason näyttöjä eli luuppeja. Käyttäjälupin arvot (LUUPPI 0) saadaan esille käyttämällä painiketta 2.
- Luupin sisällä painikkeen 1 avulla siirrytään seuraavaan mittaustietoon. Viimeisen mittaustiedon jälkeen luuppi alkaa alusta.
- Desimaalipisteen jälkeen näytettävät numerot (desimaalit) on ympyröity reunoilla.
- Kalibroidut arvot on merkitty tähtisymbolilla, joka näkyy varsinaisen lukeman lisäksi.
- Huomaa myös, että näytön sisältö saattaa vaihdella laitekohtaisesti.



Näyttöpainike 1

Näyttöpainike 2

LCD-näyttö

LOOP 0	Käyttäjäluppi ("LUUPPI 0")
1234567 kWh	Energia [MWh], kumuloitu kaukolämpöenergia
12345,67 m ³	Virtaama [m ³]
91 56 °C	Meno- ja paluulämpötila °C
90,4 kW	Hetkellisteho [kW]
1,234 m ³ /h	Hetkellisvirtaama [m ³ /h]
8,8,8,8,8,8 kWh	Segmenttitesti
F -----	Virheviesti, jossa vikakoodin numero